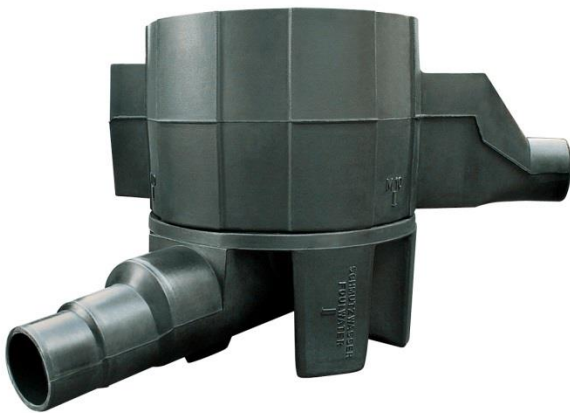


Filtre Inline[®] pour récupération d'eau de pluie

Réf. F11030



Equipement

- Filtre avec grille en acier inoxydable
- Permet la récupération de 90% de l'eau de pluie
- Système de filtration autonettoyant à chaque collecte d'eau de pluie
- Filtre conforme à la norme industrielle allemande DIN 1988
- Filtration 350µm
- Débit max. 13 litres/ secondes.

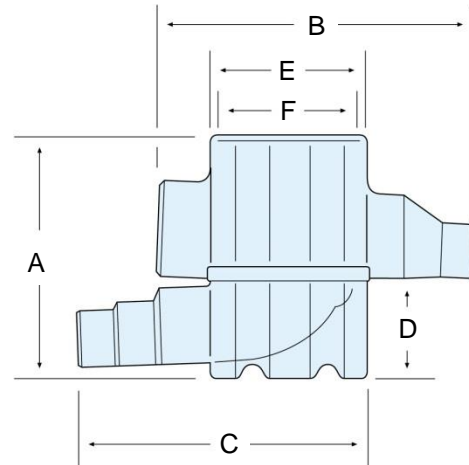
Fonctionnement

Le filtre Inline est un filtre auto-nettoyant conçu pour les installations enterrées ou hors-sol de récupération d'eau de pluie. Il est facile à installer grâce à la faible différence de hauteur entre l'entrée et la sortie de l'eau (6,5cm). Les toitures connectées au filtre Inline peuvent aller jusqu'à 450m². La grille de filtration est en acier inoxydable, elle résiste au gel et son maillage est de 350µm. Un système d'ouverture est fourni avec le filtre pour enlever le couvercle de sécurité (praticable à pied uniquement). La sortie des eaux résiduaires est facile à orienter grâce à la partie basse du filtre qui pivote sur 360° d'un simple coup de clé.

Note : la version à enterrer peut tout à fait être installée hors-sol à condition de réaliser un joint silicone étanche entre la partie supérieure et la partie inférieure.

Dimensions techniques

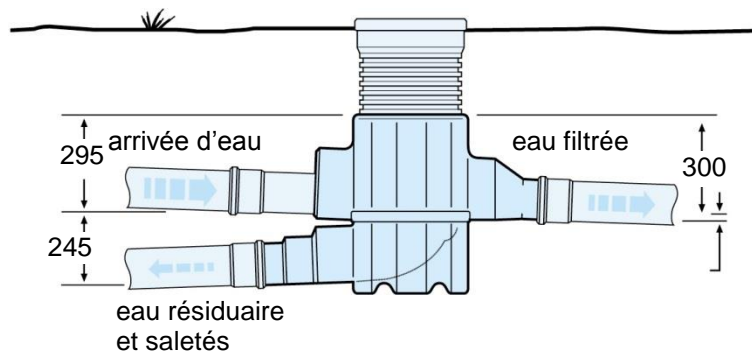
A Hauteur [mm]	510
B Largeur [mm]	790
C Largeur [mm]	690
D Hauteur [mm]	210
E Largeur [mm]	430
F Largeur [mm]	360
Poids [kg]	14



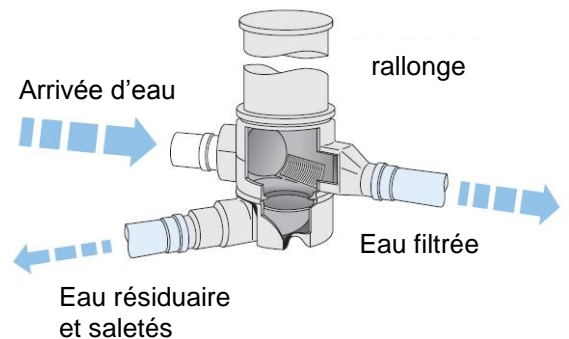
Connexions

Arrivé d'eau	DN 150
Sortie d'eau filtrée	DN 100
Sortie d'eau résiduaire	DN 100/125/150
Débit maximal	13 litres / seconde

Dimensions de l'installation et raccords



Fonctionnement



Accessoires

Rehausse Réf. F11032	Rehausse pour filtre Inline, longueur: 750 mm, peut être raccourci pour une installation facile
-------------------------	---

Le filtre peut aussi être fourni dans une version complètement étanche (soudé) pour une installation dans le bâtiment (hors-sol – réf. F11031).